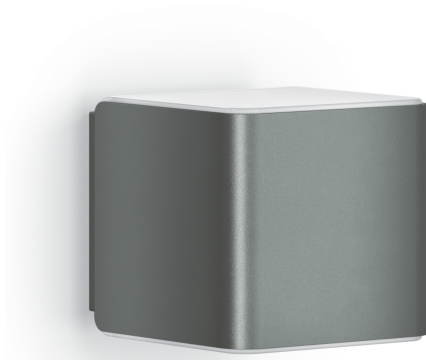


Lampada da esterno senza sensore

L 840 C

senza rilevatore di movimento, con Bluetooth
EAN 4007841 079277
Art. n. 079277



LED

30 Jahre (Ø 4,5 Std / Tag)

3000 K

3000K warmweiß



IP44



2 - 2000 Lux



5 Sek - 60 Min



Softlichtstart



Manuelle
Übersteuerung 4
Std



Lichtquelle nicht
austauschbar



Betriebsgerät nicht
austauschbar



Energie sparen

Descrizione del funzionamento

Moderno cubo luminoso. La lampada LED per esterni a forma di cubo L 840 C senza sensore convince per il look distinto e mette perfettamente in risalto qualsiasi parete esterna con una luce LED di colore bianco caldo (3000 K) e 319 lm. Ideale per terrazze, ingressi di case e facciate. Tramite app si possono collegare assieme più lampade attraverso Bluetooth andando a formare gruppi di lampade. Se tra di esse vi è una lampada a sensore, tutte le luci si accendono automaticamente non appena è stato rilevato un movimento. Colore: antracite.

Dati tecnici

Dimensioni (lung. x largh. x alt.)	134 x 110 x 110 mm	Potenza	9,1 W
Con lampadina	Sì, sistema LED STEINEL	Interruttori crepuscolari	No
Garanzia del produttore	3 anni	Flusso luminoso prodotto totale	319 lm
Impostazioni tramite	Connect Bluetooth Mesh, Smartphone, Tablet	Flusso luminoso misurato (360°)	319 lm
Con telecomando	No	Efficienza totale del prodotto	35 lm/W
Variante	senza rilevatore di movimento, con Bluetooth	Temperatura di colore	3000 K
VPE1, EAN	4007841079277	Lampadina sostituibile	LED non sostituibile
Applicazione, luogo	Esterno	Durata utile LED (max °C)	50000 ore
Applicazione, locale	Esterno, giardino, ingressi di abitazioni, Cortili e passi carrai, perimetro della casa, terrazzi / balconi	Durata di vita del LED L70B50 (25°)	> 60000
colore	antracite	Zoccolo	senza
incl. foglio con numero civico	No	Sistema di raffreddamento LED	Passive Thermo Control
Luogo di montaggio	Parete	Accensione graduale della luce	No
Resistenza agli urti	IK03	Luce continua	commutabile
		Funzione luce di base	No
		Luce principale regolabile	0 - 100 %
		Regolazione crepuscolare Teach	No

<https://www.steinell.de>

Con riserva di modifiche tecniche

04.2024 Pagina 1 da 2

Lampada da esterno senza sensore

L 840 C

senza rilevatore di movimento, con Bluetooth
EAN 4007841 079277
Art. n. 079277

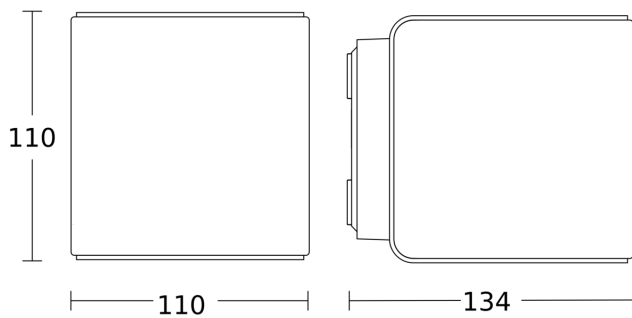


Dati tecnici

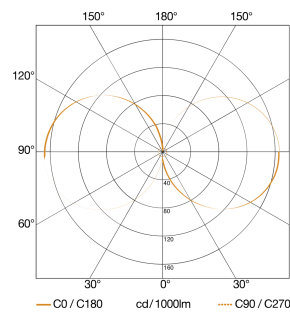
Grado di protezione	IP44
Classe di protezione	II
Temperatura ambiente	-20 – 40 °C
Materiale dell'involucro	Plastica
Materiale della copertura	Plastica opalina
Allacciamento alla rete	220 – 240 V / 50 – 60 Hz

Collegamento in rete	Sì
Collegamento in rete via	Bluetooth Mesh Connect
Indice di resa cromatica CRI	= 82

Disegno



Curva di distribuzione della luce



Potenza	9,1 W
Con lampadina	Sì, sistema LED STEINEL
Lampadina sostituibile	LED non sostituibile
Flusso luminoso masurato (360°)	319 lm
Temperatura di colore	3000 K
Indice di resa cromatica	80-89
Durata utile LED (max °C)	50000 ore
Sistema di raffreddamento LED	Passive Thermo Control